

# Omaishoitajien valmennus kevät 2022

Valmennus on tarkoitettu **kaikenikäisille omaishoitotilanteessa oleville** koko hyvinvointikuntayhtymän alueella. Osallistuminen ei edellytä virallista omaishoitotosopimusta. Mukaan voit ottaa läheisen, joka toimii tukenasi omaishoitoarjessa.

**ILMOITTAUDU VALMENNUKSEEN p. 044 416 4728 (arkisin klo 8–12)**

Ilmoittautumiset 15.3. tilaisuuteen [Vammaispalvelut/merja.lauren@phhyky.fi](mailto:merja.lauren@phhyky.fi)

Osallistua voi myös Teamsin välityksellä. Ohjeet saat ilmoittautumisen yhteydessä.

**Omaishoidontuki yli 65-vuotiaita hoitaville:** vapaat, maksuasiat, omaishoitajan etuudet ja hyvinvointi (Päijät-Soten ohjaama osuus)  
ti 8.3. klo 13–15 Osoite: Kaupunginsairaala (Harjukatu 48, Lahti) kabinettitilat, opastus aulasta

**Vammaispalveluiden teema:** omaishoidontuki, vapaat, maksut, etuudet, hyvinvointi (Päijät-Soten ohjaama osuus) Ilmoittautumiset [merja.lauren@phhyky.fi](mailto:merja.lauren@phhyky.fi)  
ti 15.3. klo 17–19 Osoite: Aleksanterinkatu 15, Lahti (päiväaikaisen toiminnan tila)

**Apuvälineet ja avustaminen** (Päijät-Soten ohjaama osuus)  
ti 22.3. klo 13–15 Osoite: Kaupunginsairaala (Harjukatu 48, Lahti) kabinettitilat, opastus aulasta

**Lääkehoito, uni** (Päijät-Soten ohjaama osuus)  
ti 29.3. klo 13–15 Osoite: Kaupunginsairaala (Harjukatu 48, Lahti) kabinettitilat, opastus aulasta

**Ensiapu, kaatumisen ehkäisy** (Päijät-Soten ohjaama osuus)  
ti 5.4. klo 13–15 Osoite: Kaupunginsairaala (Harjukatu 48, Lahti) kabinettitilat, opastus aulasta

**Ravitsemus ja suunhoito** (Päijät-Soten ohjaama osuus)  
ti 12.4. klo 13–15 Osoite: Kaupunginsairaala (Harjukatu 48, Lahti) kabinettitilat, opastus aulasta

**Elämän erilaiset roolit ja muutokseen sopeutuminen** (yhdistyksen ohjaama osuus)  
ti 19.4. klo 13–15 Osoite: Päijät-Hämeen Omaishoitajat ry (Päijänteenkatu 1, Lahti)

**Omaishoitajan voimavarat ja jaksaminen** (yhdistyksen ohjaama osuus)  
ti 26.4. klo 13–15 Osoite: Päijät-Hämeen Omaishoitajat ry (Päijänteenkatu 1, Lahti)

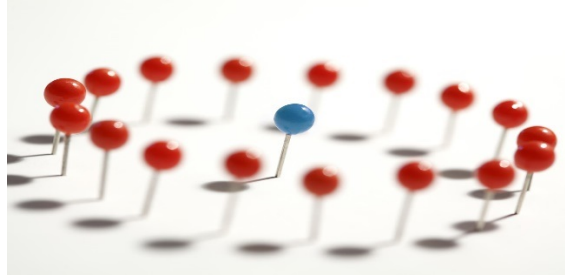
**Tervetuloa!**

Valmennusyhteistyössä:

**päijät sote**



Päijät-Hämeen  
Omaishoitajat ry



## Omaishoidon etävalmennukset

Lahdessa pidettäviä valmennuksia voit tulla kuuntelemaan seuraavissa paikoissa. Paikalla on joko yhdistyksen väkeä, paikallinen senioriohjaaja tai omaishoidon asiakasohjaaja.

**Ilmoittautumiset näihin p. 044 4164728 (arkisin 8-12)**

### **Asikkala**

Seniorikeskus Olossa, Terveystie 1C, Vääksy  
(Oltermanni).

### **Kärkölä**

Kärkölän kunnanvirasto, Virkatie 1, 16600 Järvelä.

### **Pukkila**

Palvelukeskus Onnissa, Onnintie 3, 07560 Pukkila

### **Orimattila**

Osoite kerrotaan ilmoittautumisen yhteydessä.