

- ototusuma
- otto- eli kaivatuksen raja
- suunnittelualan raja
- otamisalueen raja
- leikkaukset

Lautatarhan sora-alue
 Kärkölä 316
 Uusikyliä 410
 Tila: Heikkumäki 2-94 ja Kivimäki 2-102

Suunnittelualan pinta-ala on 4,5 ha. Otamisalueen pinta-ala on 4,1 ha, mistä ottoalueen (kaivuualue) pinta-ala on 2,9 ha.

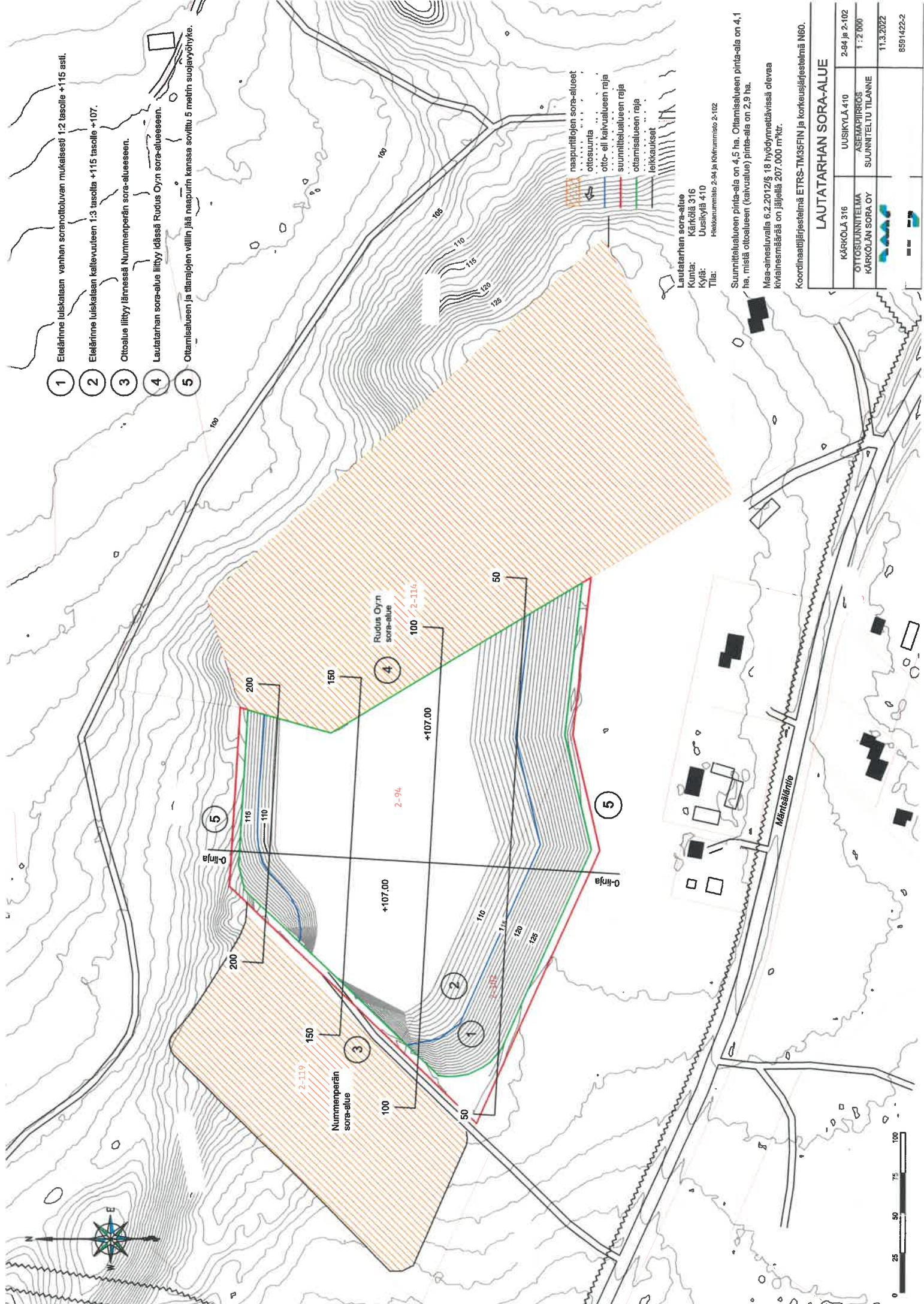
Maa-ainesluvat 6.2.2012§ 18 hyödynnettävissä olevaa kivimäärä on jäljellä 207,000 m³kt.

Koordinaattijärjestelmä ETRS-TM35FIN ja korkeusjärjestelmä N60.

LAUTATARHAN SORA-ALUE	
KÄRKÖLÄ 316	UUSIKYLÄ 410
OTTOALUEEN RAJA	ASEMAPIIRROS
KÄRKÖLÄN SORA OY	MITATTU NYKYTILANNE
	11.3.2022
	8691422-1



- 1 Eteläinen luskataan vanhan soranottoluvan mukaisesti 1:2 tasolta +115 asti.
- 2 Eteläinen luskataan kallevuuteen 1:3 tasolta +115 tasolta +107.
- 3 Otaalue liittyy lännessä Nummenperän sora-alueeseen.
- 4 Lautatarhan sora-alue liittyy idässä Rudus Oyn sora-alueeseen.
- 5 Ottamisalueen ja tilarajojen välin jää naapurin kanssa sovittu 5 metrin suoja-alue.



Lautatarhan sora-alue
 Kunta: Kärkölä 316
 Kyliä: Uusikyliä 410
 Tila: Heikkumäki 2-94 ja Kivunmäki 2-102

Suunnittelalueen pinta-ala on 4,5 ha. Ottamisalueen pinta-ala on 4,1 ha, mistä otta-alueen (kaivalue) pinta-ala on 2,9 ha.

Maa-ainesluvalla 6.2.2012/S 18 hyödynnettävissä olevaa kivainesmäärää on jäljellä 207.000 m³kr.

Koordinaattijärjestelmä ETRS-TM35FIN ja korkeusjärjestelmä NG0.

LAUTATARHAN SORA-ALUE	
KÄRKÖLÄ 316	UUSIKYLIÄ 410
2-94 ja 2-102	2-94 ja 2-102
OTTOSUUNNITELMA	ASEMAPIIRROS
KÄRKÖLÄN SORA OY	SUUNNITELTU TILANNE
	1 : 2 000
	11.3.2022
	8591422-2