

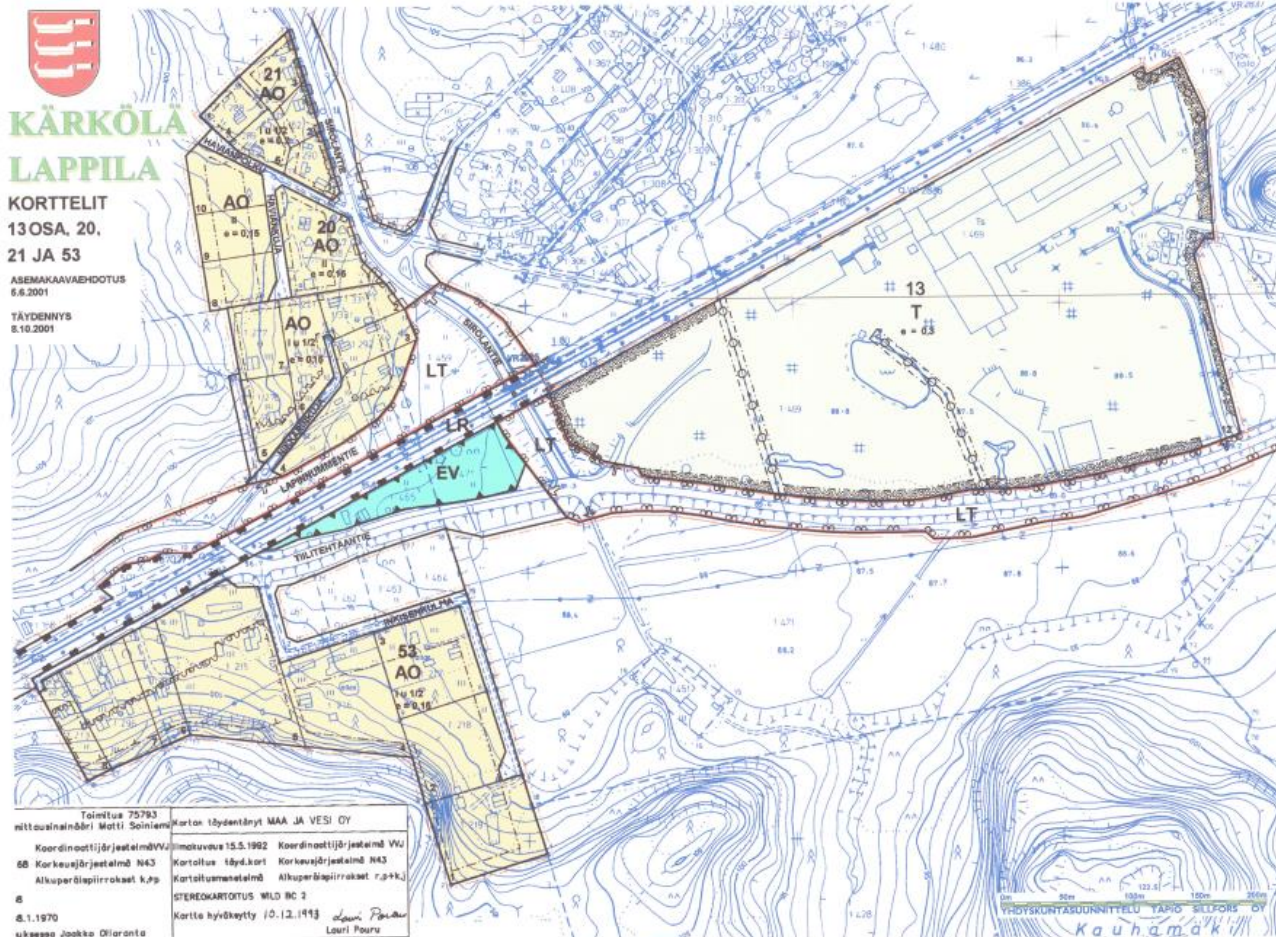


KÄRKÖLÄ LAPPILA

KORTTELIT
13 OSA, 20,
21 JA 53

ASEMAKAAVAHDOTUS
6.6.2001

TÄYDENNYS
8.10.2001



Toimitus 75793 mittausainainööri Matti Soininen	Kartan täydentänyt MAA JA VESI OY
Koordinointijärjestelmä VV	Ilmoitus 15.5.1992 Koordinointijärjestelmä VK
08 Korkeusjärjestelmä N43	Korttelin täyd.kort Korkeusjärjestelmä N43
Alkuperäsiirrokset k.p.p	Korttelin täyd.kort Alkuperäsiirrokset r.p.p+k
8	STEREOKARTTUS MLD BC 2
8.1.1970	Kortti hyväksytty 10.12.1993
uksesta Joakko Ollaranta	Lehti Poursu Lehti Poursu

YHDYSKUNTASUUNNITTELU YAPIC SILLFORS OY
Kauhamaaki

ASEMAKAAVAKINNIÄT JA MÄÄRÄYKSET:

- AO** ERILLISPENTALOJEN KORTTELIALUE
- T** TEOLLISUUS- JA VARASTORAKENNUSTEN KORTTELIALUE
- LT** YLEISEN TIEN ALUE
- LR** RAUTATIEALUE
- EV** SUOJAVHERALUE
- 3 M KAAVA-ALUEEN RAJAN ULKOPUOLELLA OLEVA VIIVA
- KORTTELIN, KORTTELINRAJAN JA ALUEEN RAJA.
- OSA-ALUEEN RAJA.
- POIKKOVIIVA OSOITTAA RAJAN SEN PUOLEN, JOHON MERKITÄÄ KOHDISTUS.
- OHJEELLIINEN RAKENUSPAIKAN RAJA.
- KORTTELIN NUMERO.
- 459
- 2
- BIROLANTIE**
KADUN TIEN, KATUJUKON, TORIN, PUISTON TAI MUUN YLEISEN ALUEEN NIMI.
- e = 0,20
- I**
TEHOKKUUDELUKU ELLI KERROSLAAN SUIDE RAKENUSPAIKAN PIHTI-ALAAN.
- I u 1/2**
RUOKALAINEN NUMERO OSOITTAA RAKENUSTEN, RAKENUSKORJEN TAI SEN OSAAN SUURIMMAN KÄYTTÄVÄN KERROSLUVUN.
- RAKENUSALA.**
- MERKITÄ OSOITTAA RAKENUSALAN SIVUN, JONKA PUOLESTEN ASUNRAKENUKSEN ULKOSEINÄ, SEKÄ IKKUNOJEN JA MUJEN RAKENTAJEN ÄÄNENLÄÄTÄYTYEN LÄHNEHEMLIA VASTAAN ON OLTAVA SELLAINEN ETÄÄ ILMOJA KANTAKUTUVAISTA MELUSTA RIISTOJA MELU-ILMOJEN SISÄLLÄ ALITTA MELUN A-PAIKOTETUN EKVALENTTITASON (L_{eq}) PÄÄVÄLHEARVON (K.L. 7-22) 35 DB JA YÖHUARVON (K.L. 23-7) 30 DB.
- ISTUTETTAVA ALUEEN OSA.**
- KATU.**
- AJONEUVOLLETTÄÄN LUKIMÄÄRÄN SUJINTI, LIITYMÄN RAKENTAMINEN YLEISELLE TIELLE MUUSTA KOHDASTA ON KIELLETTY.
- JOHTOA VARTEN VARATTU OHJEELLIINEN ALUEEN OSA.
- ISTUTETTAVALLA TONTIN OSILLA TULIE OLLA PUUVARTISA KASVEJA SEURAAVASTI:
- PENNAAT UJO ISTUTETTAVAN ALUEEN M2
- PUUT 100 ISTUTETTAVAN ALUEEN M2
- EM. LUKUJEN EIVÄT SISÄLLY AITOHIN KÄYTTÄVÄT TAIBET.

TAMEN ON TÄYTETTÄVÄ NE KAUPPAKELPOISUVAATIMUKSET, JOTKA MA- JA METSÄTALOUSMINISTERIÖ KULLONEN PITÄÄ ASETUS- SALLA. VOMASSA TÄMÄRTÄTUOTTELLE.

ASUNRAKENNUSTEN TULIE TÄYTÄÄ MELINTORJUNTALAIN VAATIMUKSET, JODEN MUUSTAIN RAKENTAJIEN TULIE LUKIETÄ RAKENUSLUVASTA. JULIUSVIJEN JA IKKUNOJEN ÄÄNENLÄÄTÄYTY, LIE HUOMIODA RAUTATIN SUUNTAAN.

ASUNRAKENNUSTEN RAKENTEIEN TULIE OLLA SELLAINIA, ETTE TÄRNÄ ASHEITA HÄRÖITÄ ASUKALLE.

VEREISEN RAKENUSPAIKAN RAJAN KIINI TAI 4 METRIÄ LÄHEMMÄS RAJAA SAA RAKENTAA VAIN VEREISEN RAKENUSPAIKAN OMASTAIAN SUOSTUKSELLE, RAJANPUOLEISEEN SEINÄÄS TÄLLÖN TEHDÄ VAIN IKKUNOITA, JODEN ALAREUNA ON VÄHINTÄÄN 180 CM:N KORKEUDELLA HUONEEN LATTIATAIDASTA.

AUTOPAIKKOJEN VÄHIMMÄISMÄÄRÄT OVA:
- ASUNNOT: 1 AUTOPAIKKA ASUNTOA KOHTI
- TEOLLISUUSTELÄT: 1 AUTOPAIKKA KERROSLAAN 100 M2 KOHTI, NUTTEINEN VÄHINTÄÄN 1 AUTOPAIKKA 2 TYÖPAIKKAA JA JOKAISTA ASUNTOA KOHTI.

TEOLLISUUSKORTTELILELLE (T) SAADAAN SUOJITTA MYÖS NIDEN KÄYTTÖÖN LIITTYVÄ TONRISTO, HENSI ÖIKUNNAN SUOKALU- JA HU VASTAANVA TILUJA SEKÄ TOIMINNAN KANNALLTA VÄLITÄMÄTÖMÄT ASUNNOT.

TEOLLISUUSKORTTELIEIDEN (T) AJOVAARASTOALUEST ON AIDATTAVA PENSAIDALLA TAI M. 180 CM KORKEALLA ULKOASUTAN HUOLIT LULLA NÄRÖSUOJUJA ANTAVALLA AIDALLA. RAKENUSPAIKAN ISTUTETTAVAN OSAN KÄYTTÖ VÄRÄSTÖLUJENSA ON KIELLETTY.

KÄRKÖLÄ LAPPILAN ASEMAKAAVA KORTTELIT 13 OSA, 20, 21 JA 53

- ASEMAKAAVALLA MUODOSTUVAT:**
- KÄRKÖLÄN KUNNAN LAPPILAN TAAJAMAN KORTTELIT 20 08 SEKÄ NIIN LIITTYVÄT LIKENNE- JA KAIVATIEALUEET.
- ASEMAKAAVAN MUUTOS KORKE:**
- KÄRKÖLÄN KUNNAN LAPPILAN TAAJAMAN KORTTELITA 13 08 21 SEKÄ NIIN LIITTYVÄ MA- JA METSÄTALOUS- SUOJAVHER- JA RAIVATIEALUEITA.
- ASEMAKAAVALLA JA -ALUEKSELLE MUODOSTUVAT:**
- KÄRKÖLÄN KUNNAN JÄRVELÄN TAAJAMAN KORTTELIT 13 08 JA 53 SEKÄ NIIN LIITTYVÄT SUOJAVHER- LIKENNE- JA KAIVATIE.

Täydennetty 8. päivänä lokakuuta 2001
Lehti Poursu
alok. ins. Tapio Sillfors

Tämän asemakaavan muutos on
Kärkölänselänvaltuuston hyväksytty
10.12.2001