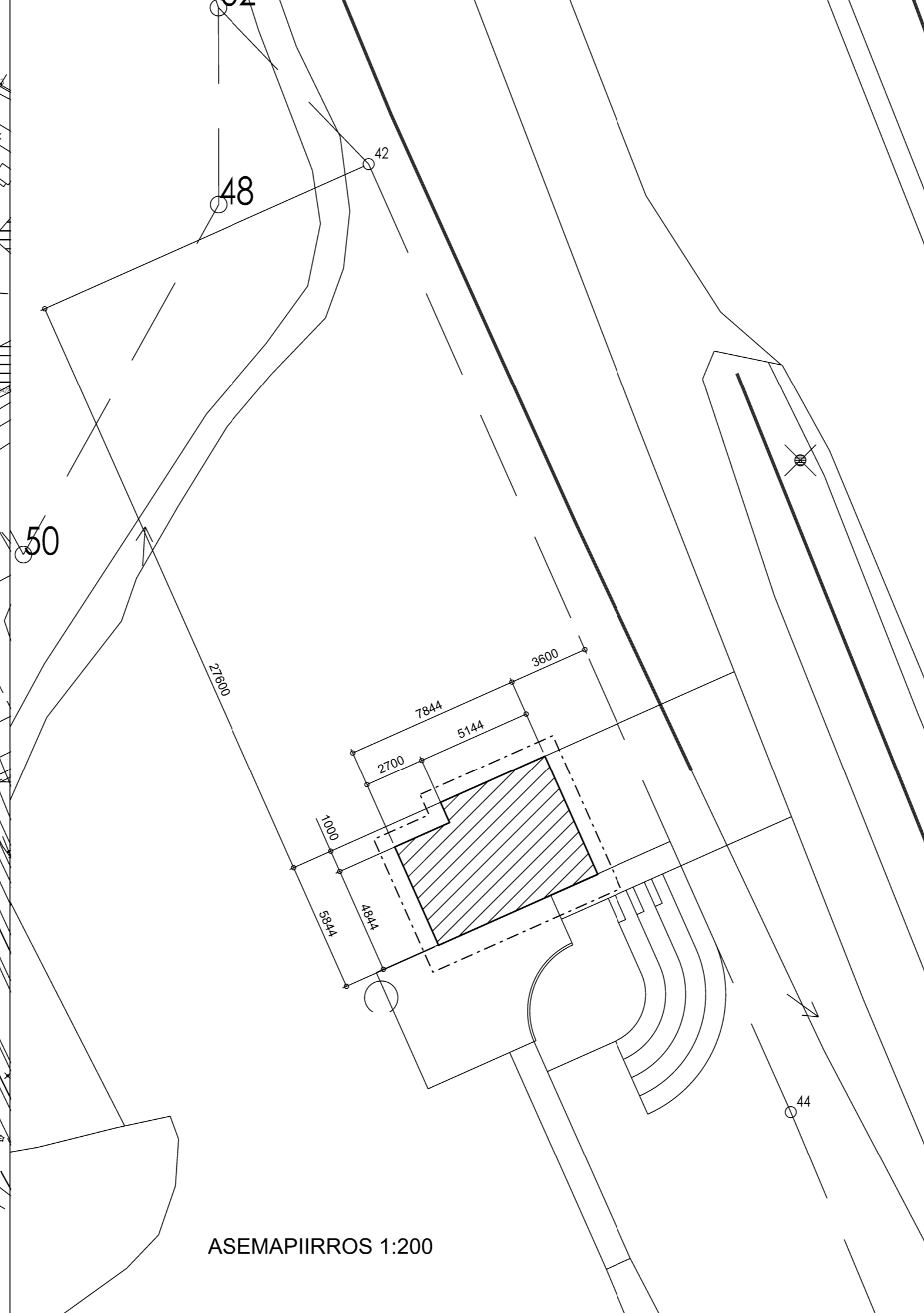


ASEMAPIIRROS 1:1000



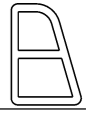
ASEMAPIIRROS 1:200

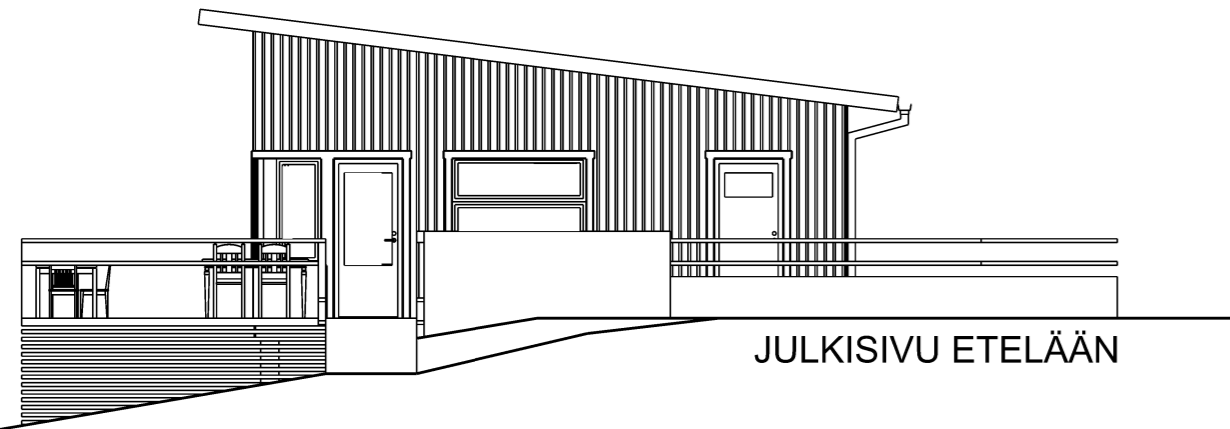
Kaupunginosa/Kylä 316-405-1-177	Korttel/Tila	Tontti/Rn:o	Viranomaisten merkintöjä
Rakennustoimenpide UUDISRAKENNUS			Piirustuslaji PÄÄPIIRUSTUS Julkseva nro 1
Rakennuskohteen nimi KESKUSPUISTON KIOSKI			Piirustuksen sisältö ASEMAPIIRROS Mittakaava 1:200
			1:1000
Rakennuskohteen osoite Järveläntie, Kärkölä	Tiedoste A272_asema		

**ARKKITEHTISUUNNITTELU PAKKANEN OY**

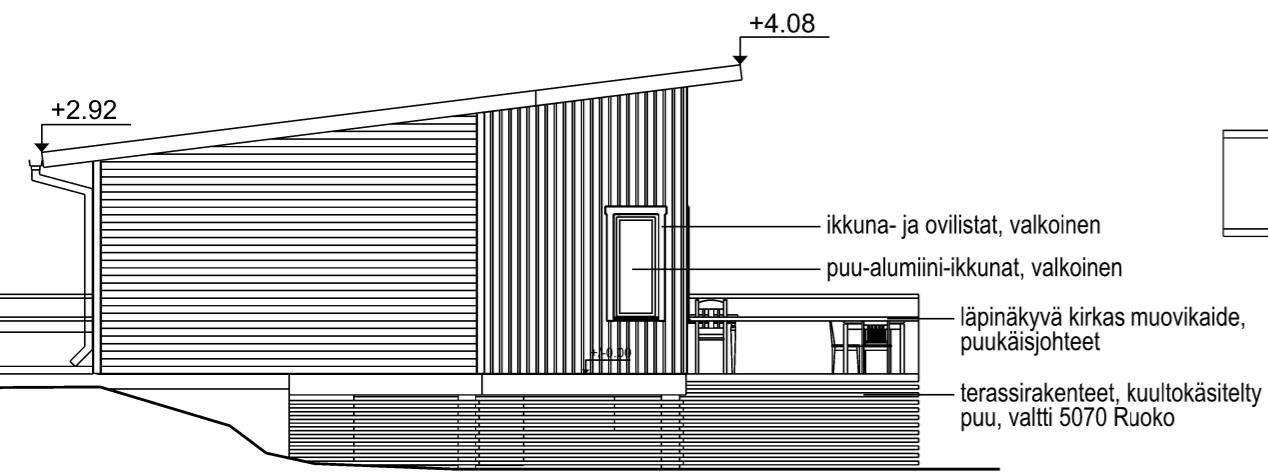
Halmeniementie 311 52850 HALMENIEMI PUHELIN (05) 544 5550  
internet: www.arkkitehtisuunnittelu.com sähköposti: tsto@arkkitehtisuunnittelu.com

Mäntyhajussa 12.10.2020	Suunnittelija JUKKA PAKKANEN	Suunn.alo ARK	Proj.nro A272	Piir.nro 101	Muut.pvm.	Muutos
----------------------------	---------------------------------	------------------	------------------	-----------------	-----------	--------



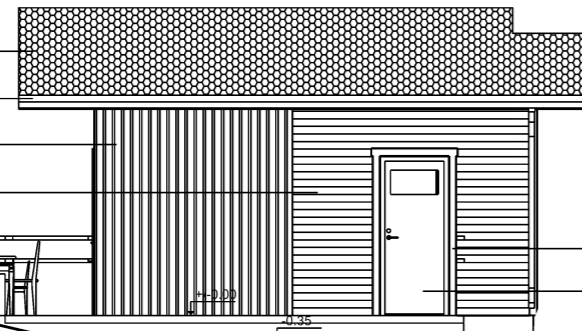


JULKISIVU ETELÄÄN



JULKISIVU POHJOISEEN

- palahuopakate, musta
- otsalaudat, vesikouru, valkoinen
- pystylauta, punamullan sävy
- vaakalauta, tumma harmaa



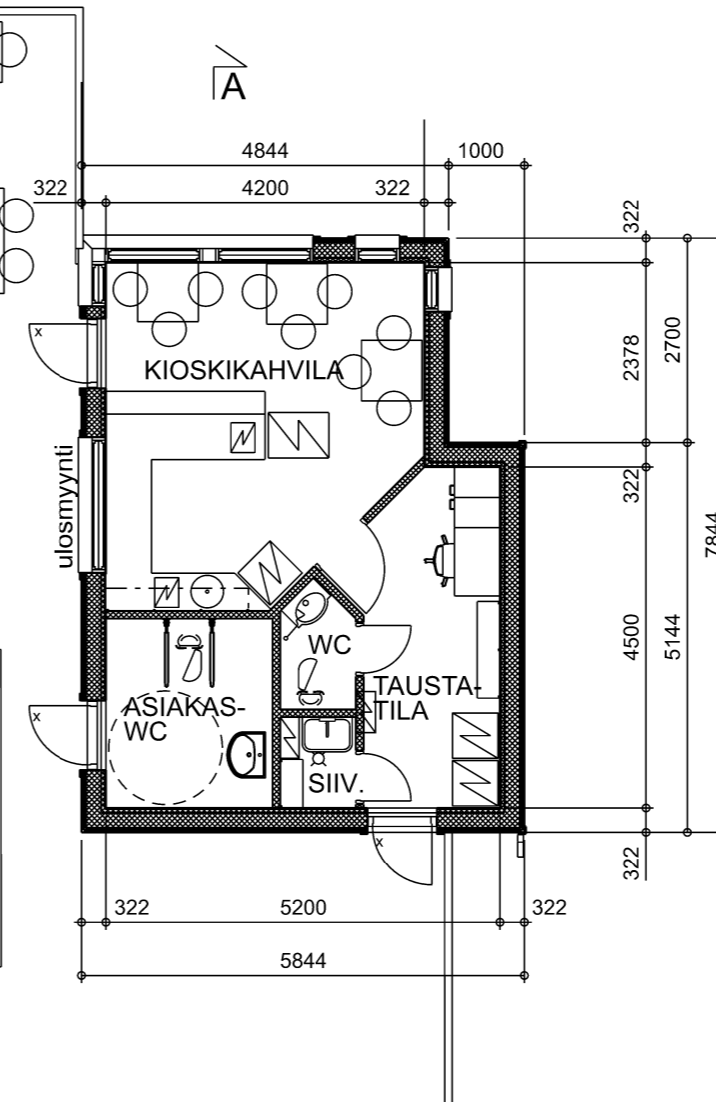
JULKISIVU ITÄÄN

kulkusilta

TERASSI

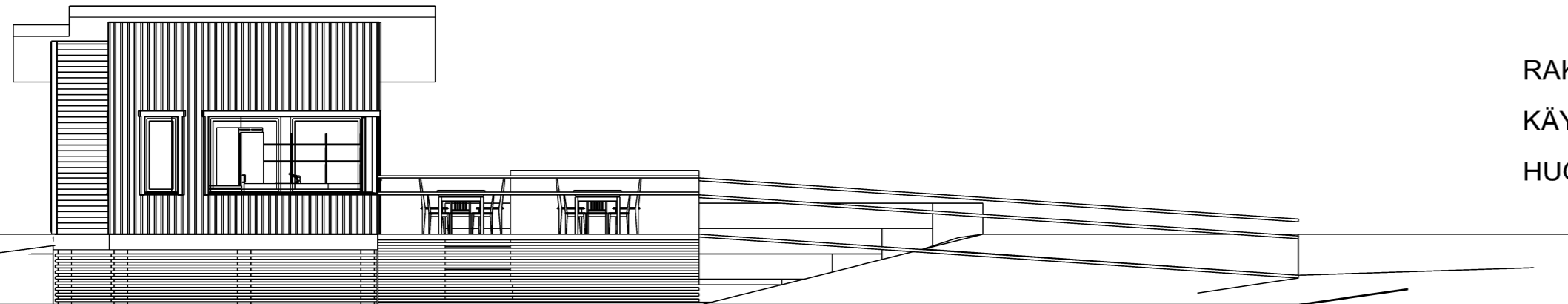
ESIINTYMISTASO  
(VARAUS)

MAAKATSOMO  
(VARAUS)



POHJAPIIRROS

RAKENNUKSEN KERROSALA 43,0 m<sup>2</sup>  
 KÄYTETTY RAKENNUSOIKEUS 41,0 m<sup>2</sup>  
 HUONEISTOALA 34,5 m<sup>2</sup>



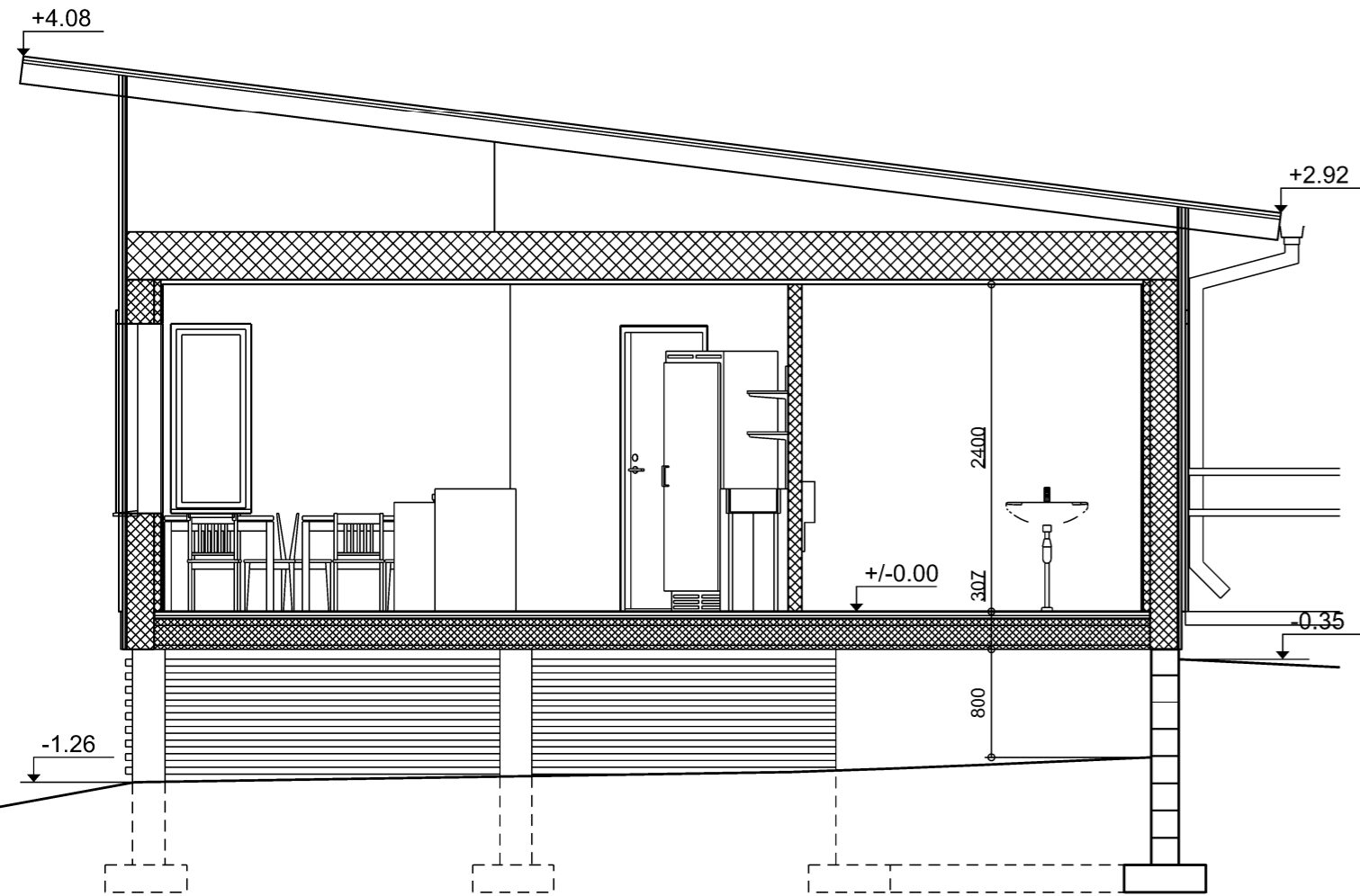
JULKISIVU LÄNTEEN

Kaupunginosa/Kylä 316-405-1-177	Kortteli/Tila	Tontti/Rn:o	Viranomaisten merkintöjä
Rakennustoimenpide UUDISRAKENNUS	Piiirustustilaj PÄÄPIIRUSTUS		Julkseva nro 2
Rakennuskohteen nimi KESKUSPUISTON KIOSKI	Piiirustuksen sisältö POHJAPIIRROS JA JULKISIVUT		Mittakaava 1:100
Rakennuskohteen osoite Järveläntie, Kärkölä	Tiedosto A272_kerros1		

**ARKKITEHTISUUNNITTELU PAKKANEN OY**

Halmeniementie 311 52850 HALMENIEMI PUHELIN (05) 544 5550  
 internet: www.arkkitehtisuunnittelu.com sähköposti: tsto@arkkitehtisuunnittelu.com

Mäntyhajussa 12.10.2020	Suunnittelija JUKKA PAKKANEN	Suunn.alaj ARK	Proj.nro A272	Piir.nro 102	Muut.pvm.	Muutos
----------------------------	---------------------------------	-------------------	------------------	-----------------	-----------	--------



YLÄPOHJA:

- palahuopakate
- aluslevy
- korotusrima
- aluskate
- reuna-alueella 1,2 m tuulenhjain
- tuuletettu ilmatila
- lämmöneriste 350 mm, esim. Isover Premium33
- kattokannattajat rakennesuunnitelman mukaan
- höyrynsulkumuovi 0,2 mm
- harvalauditus 22x100 k300
- kipsilevy 13 mm

U-arvo 0,09 W/m<sup>2</sup>K

ALAPOHJA:

- pintamateriaali
- lattiakipsilevy 2x15 mm limittäen
- harvalauditus 22x100 k300
- höyrynsulku 0,2 mm
- lämmöneriste 50 mm, esim. Isover Premium33 + koolaus 50x50 k300
- kantava rakenne rakennesuunnitelman mukaan
- lämmöneriste 175 mm, esim. Isover Premium33
- tuulensuojajaeiste 30 mm, esim. Isover RKL-31
- tuuletettu ryömintätila min. 800 mm
- kapillaarisen veden nousun katkaiseva kerros / lämmöneriste, esim. kevytsora
- kuitukangas tarvittaessa
- perusmaa

U-arvo 0,16 W/m<sup>2</sup>K

ULKOSEINÄT:

- ulkoverhouslauta 28 mm
- tuuletusrako 22mm tai 44 mm riippuen ulkoverhouksen suunnasta
- tuulensuojalevy 9 mm
- lämmöneriste 200 mm ja kantava runko
- höyrynsulku 0,2 mm
- lämmöneriste 50 mm ja koolaus k600
- kipsilevy 13 mm

U-arvo 0,17 W/m<sup>2</sup>K

Kaupunginosa/Kylä 316-405-1-177	Kortteli/Tila .	Tontti/Rn:o .	Viranomaisten merkintöjä
Rakennustoimenpide UUDISRAKENNUS	Piiirustustilaj PÄÄPIIRUSTUS		Julkseva nro 3
Rakennuskohteen nimi KESKUSPUISTON KIOSKI	Piiirustuksen sisältö LEIKKAUS A-A		Mittakaava 1:50
Rakennuskohteen osoite Järveläntie, Kärkölä	Tiedoste A272_kerros1		

ARKKITEHTISUUNNITTELU PAKKANEN OY

Halmeniementie 311 52850 HALMENIEMI PUHELIN (05) 544 5550  
internet: www.arkkitehtisuunnittelu.com sähköposti: tsto@arkkitehtisuunnittelu.com

Mäntyhajussa 12.10.2020	Suunnittelija JUKKA PAKKANEN	Suunn.alaj ARK	Proj.nro A272	Piir.nro 103	Muut.pvm.	Muutos
----------------------------	---------------------------------	-------------------	------------------	-----------------	-----------	--------

